



Flexibilidad, innovación y seguridad para su trabajo

GRÚAS GIRATORIAS 360° CONTRAPESADAS



Una gama completa de grúas giratorias contrapesadas de 360° con tracción manual, con una capacidad máxima de hasta 500 kg y brazo extensible hasta 1300 mm.

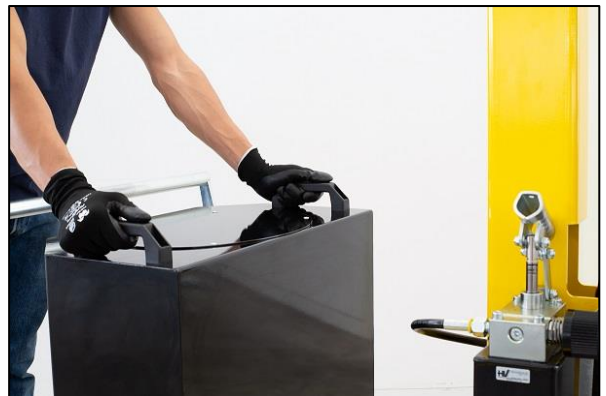
Sistema controlado por palanca hidráulica o controlado eléctricamente. Representan la solución más rentable y flexible para levantar y transportar cargas en varias aplicaciones, como centros de mecanizado y máquinas herramienta, entrega a líneas de montaje, operaciones de montaje, manipulación de cargas.

Gracias a sus dimensiones compactas, son fácilmente maniobrables incluso a plena carga y se pueden mover sin esfuerzo en espacios confinados. Todos los componentes se fabrican en Italia para garantizar la más alta calidad de construcción y la ausencia de defectos.

El sistema hidráulico está equipado con una válvula de bloqueo que evita que la carga caiga en caso de rotura accidental de las tuberías y válvula de presión máxima que evita la sobrecarga de la grúa.

Están equipadas con 2 ruedas pivotantes de alta capacidad con soportes de parachoques y frenos de estacionamiento y con 2 ruedas delanteras fijas con rodamientos. El bastidor está hecho de acero pintado y está equipado en la base con 2 soportes útiles para carretillas elevadoras (para levantar y transportar la grúa con total seguridad en largas distancias). El robusto mango de empuje se puede desmontar. También hay 2 asas para girar fácilmente el contrapeso. Gancho giratorio. Brazo giratorio bloqueable en 8 posiciones.

CERTIFICACIÓN Y CUMPLIMIENTO DE LA NORMATIVA DE PROTECCIÓN Y SEGURIDAD EN EL LUGAR DE TRABAJO



01B2SE
CAPACIDAD 200 KG
GRÚA GIRATORIA CONTRAPESADA, ELEVACIÓN / DESCENSO /
EXTENSIÓN / RETRAIMIENTO ELECTRICOS A VELOCIDAD PROPORCIONAL



Datos técnicos	UM	01B2SE
Peso	[kg]	445
Capacidad máx.	[kg]	200
Presión máx.	[bar]	60
Capacidad del tanque	[Liters]	2,5
Carrera del cilindro	[mm]	470

La grúa modelo 01B2SE está equipada con un brazo eléctrico y distribuidor de 4 funciones para :

- Elevación y descenso del brazo
- Descenso del brazo
- Extensión del brazo
- Retraimiento del brazo

Todos los movimientos (brazo y extensión) son controlados eléctricamente, progresivos y ajustables por el operador con extrema precisión. Sistema de descenso controlado con el motor apagado.

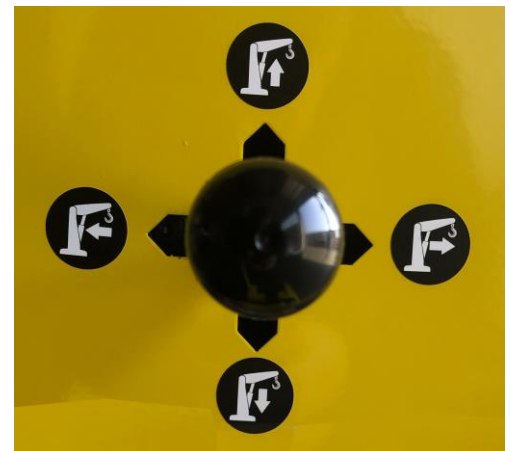
01B2SE CAPACIDAD Y DIMENSIONES CON BRAZO ESTANDAR	
Longitud	Capacidad
[mm]	[kg]
from 410toA 810	from 200 to 130

El modelo 01B2SE, al ser una grúa con una capacidad máxima de 200 kg, no requiere una certificación de terceros según la legislación vigente.

01B2SE CAPACIDAD Y DIMENSIONES CON EXTENSIÓN OPCIONAL	
Longitud	Capacidad
[mm]	[kg]
from 912 to 1312	from 92 to 71

1 batería	[V]	12
	[A]	80
Cargador	[V]	220
	[A]	12

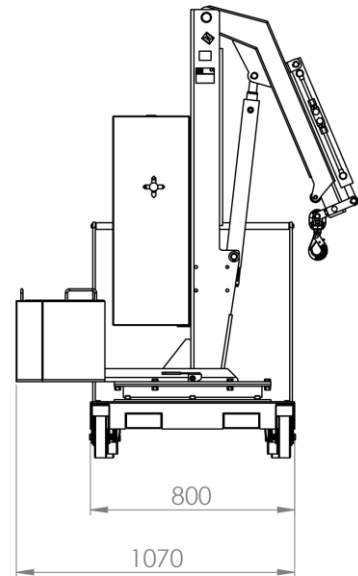
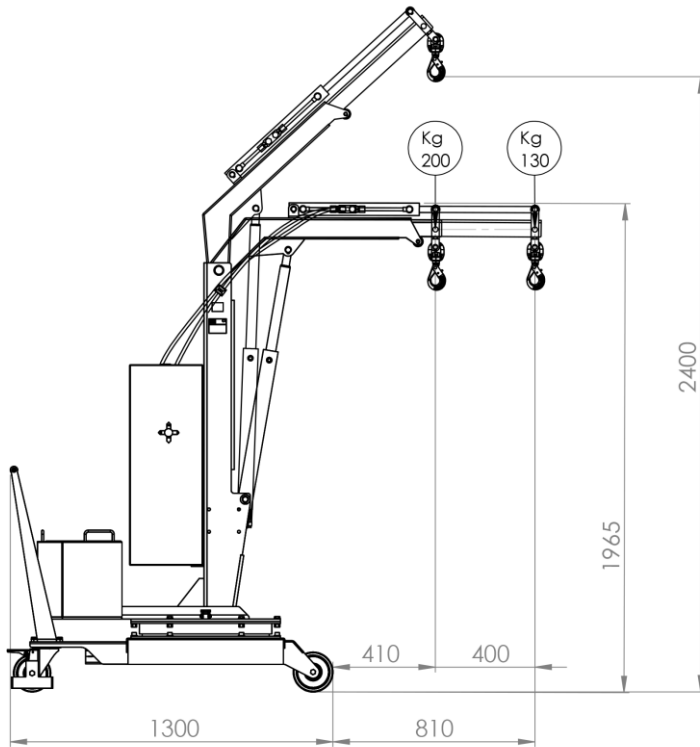
Detalle del distribuidor de 4 funciones.



01B2SE

DIBUJOS TÉCNICOS, DIMENSIONES Y CAPACIDADES
La mini grúa con extensión del brazo eléctrica y una huella de 800 mm

EXTENSIÓN ESTÁNDAR



EXTENSIÓN OPCIONAL

