



# EQUIPOS DE ELEVACIÓN



dlinares@equiposdeelevacion.com.mx  
administracion@equiposdeelevacion.com.mx

## ELEVADOR DE ROLLOS HIDRÁULICO

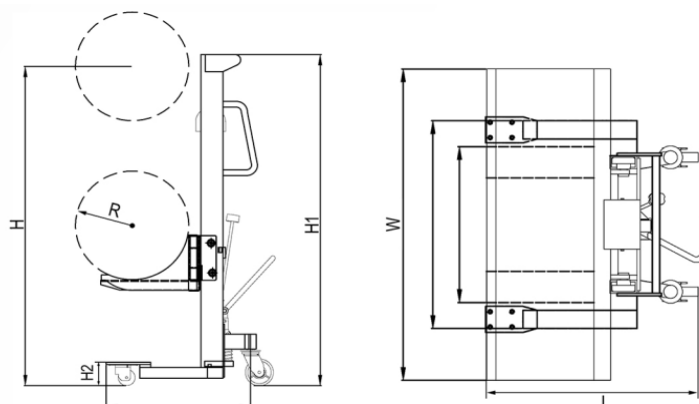
**HARRIS**  
TOOLS

### Modelo CR6008

- Un solo operador puede levantar fácilmente rollos de hasta 600 kg (1320 lb), con un ancho de hasta 5 m (16 pies 5 pulgadas) y diámetros de hasta 50 cm (19.6 pulgadas).
- Las correas de seguridad de nylon extendidas proporcionan mayor apalancamiento para ayudar a guiar el rollo hacia la bandeja y asegurar el material durante el transporte.
- El diseño cóncavo de la bandeja para material estabiliza los rollos durante el traslado.
- La bomba de pedal permite una elevación suave y sin esfuerzo en cuestión de minutos.



Concepto		Unidad	Valor
Modelo			CR6008
Capacidad de carga del rollo		kg (lbs)	600 (1320)
Centro de carga	C	mm (pulgadas)	350 (13.75")
Holgura inferior de la horquilla	H2	mm (pulgadas)	110 (4.33")
Altura máxima de elevación	H	mm (pulgadas)	850 (33.5")
Diámetro máximo del rollo	2R	mm (pulgadas)	500 (19.6")
Ancho máximo del rollo		m (ft' pulg")	5 (16' 5")
Ancho x Profundidad	Wx L	mm (pulgadas)	1200 (47.24") x 775 (30.5")
Altura	H1	mm (pulgadas)	1194 (47")
Rueda de carga		mm (pulgadas)	75 X 46 ( 3" X 1.81")
Rueda trasera		mm (pulgadas)	125 X 40 ( 5" X 1.57")
Peso		kg (lbs)	104 (229)



Operar el equipo conforme a las especificaciones del fabricante. No exceder la capacidad máxima de carga. El uso incorrecto puede provocar daños al equipo o lesiones al operador.

+52 (55) 5365-5115 +52 (55) 5365-5113  
equiposdeelevacion.com.mx

Av. Gustavo Baz No.301, Colonia Viveros  
de la Loma Tlalnepantla de Baz.  
Estado de México

#### SUCURSALES

Regio Parque Industrial Santa Catarina  
Calle Prolongación las Torres #209,  
Santa Catarina, N.L.

**EQUIPOS DE ELEVACIÓN**



# EQUIPOS DE ELEVACIÓN



dlineares@equiposdeelevacion.com.mx  
administracion@equiposdeelevacion.com.mx

## ELEVADOR DE ROLLOS HIDRÁULICO

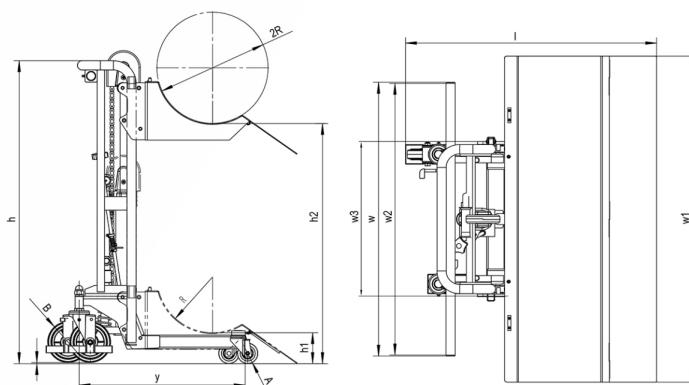
**HARRIS**  
TOOLS

### Modelo PFR 4120

- Operación fácil de usar: Reduce las lesiones en el trabajo y permite levantar rollos de hasta 400 kg (880 lbs) y hasta 5 metros (16 pies 5 pulgadas).
- Evita errores de manipulación: Su funcionamiento sencillo previene errores costosos y peligrosos que podrían dañar el material.
- Ahorro de recursos: La operación por una sola persona ahorra tiempo y mano de obra.
- Diseño compacto: Diseñado para operar incluso en talleres con espacio de suelo limitado.



Parámetro		Unidad	PFR 4120
Modelo	-	-	PFR 4120
Capacidad de carga	-	kg (lb)	400 (880)
Centro de carga	c	mm (pulg)	450 (17.71")
Distancia entre ruedas	y	mm (pulg)	612 (24.09")
Altura libre inferior de las horquillas	h1	mm (pulg)	115 (4.53")
Altura máxima de elevación	h2	mm (pulg)	1200 (47.24")
Diámetro máximo del rodillo	2R	mm (pulg)	410 (16.14")
Ancho máximo del rodillo	m	pulg	5 (16.5")
Longitud total	l	mm (pulg)	926.5 (36.47")
Ancho total	w	mm (pulg)	1208 (47.56")
Altura total	h	mm (pulg)	1475 (58.07")
Ancho de la bandeja de carga	w1	mm (pulg)	1200 (47.24")
Ancho del maneral	w2	mm (pulg)	1200 (47.24")
Ancho del travesaño del marco de carga	w3	mm (pulg)	680 (26.77")
Rueda de carga (giratoria)	A	mm (pulg)	Ø75×40 (Ø3"×1.57")
Rueda trasera (giratoria)	B	mm (pulg)	Ø150×40 (Ø5"×1.57")
Peso	-	kg (lb)	90 (198)



Operar el equipo conforme a las especificaciones del fabricante. No exceder la capacidad máxima de carga. El uso incorrecto puede provocar daños al equipo o lesiones al operador.

+52 (55) 5365-5115 +52 (55) 5365-5113  
equiposdeelevacion.com.mx

Av. Gustavo Baz No.301, Colonia Viveros  
de la Loma Tlalnepantla de Baz.  
Estado de México

#### SUCURSALES

Regio Parque Industrial Santa Catarina  
Calle Prolongación las Torres #209,  
Santa Catarina, N.L.

**EQUIPOS DE  
ELEVACIÓN**